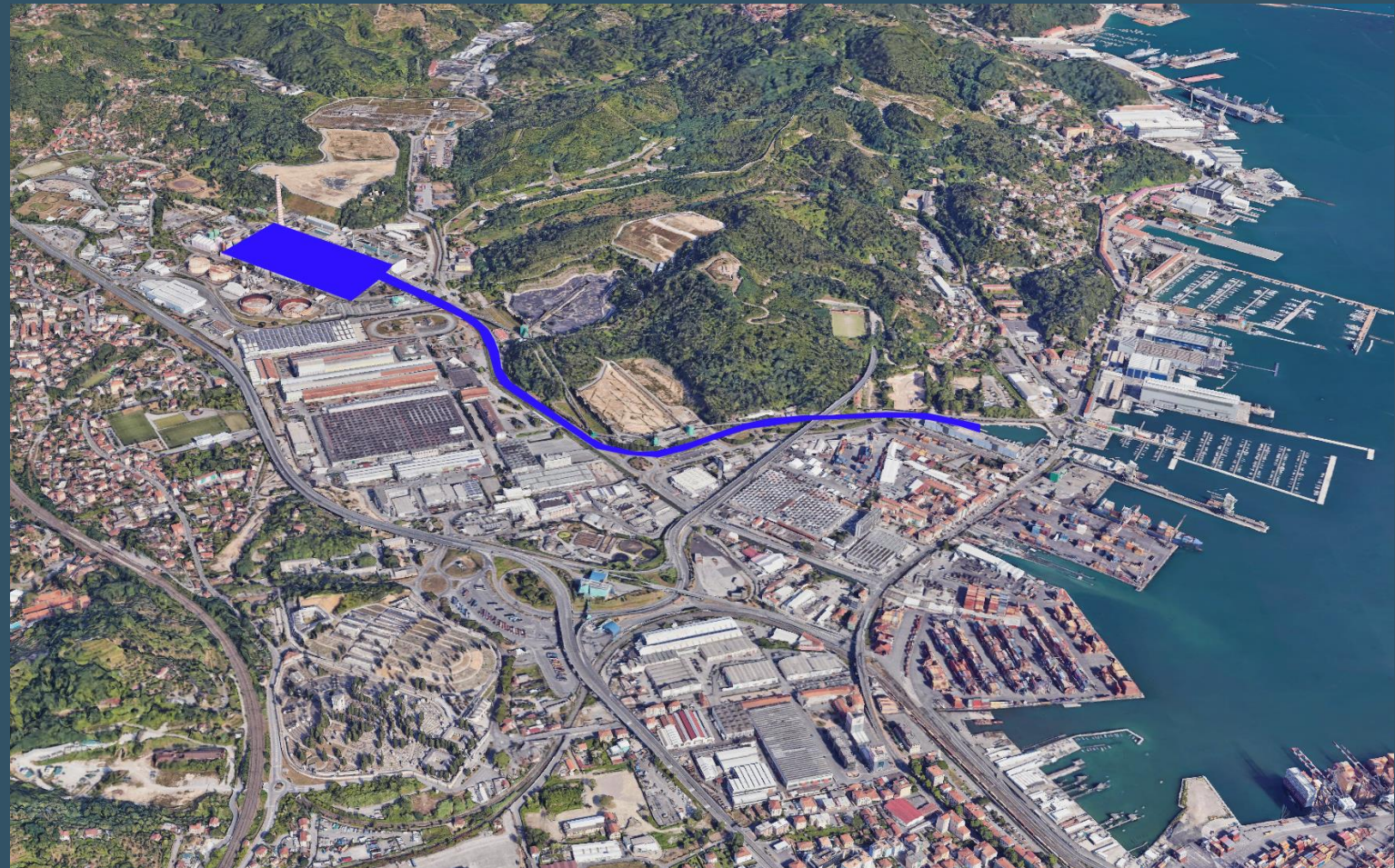
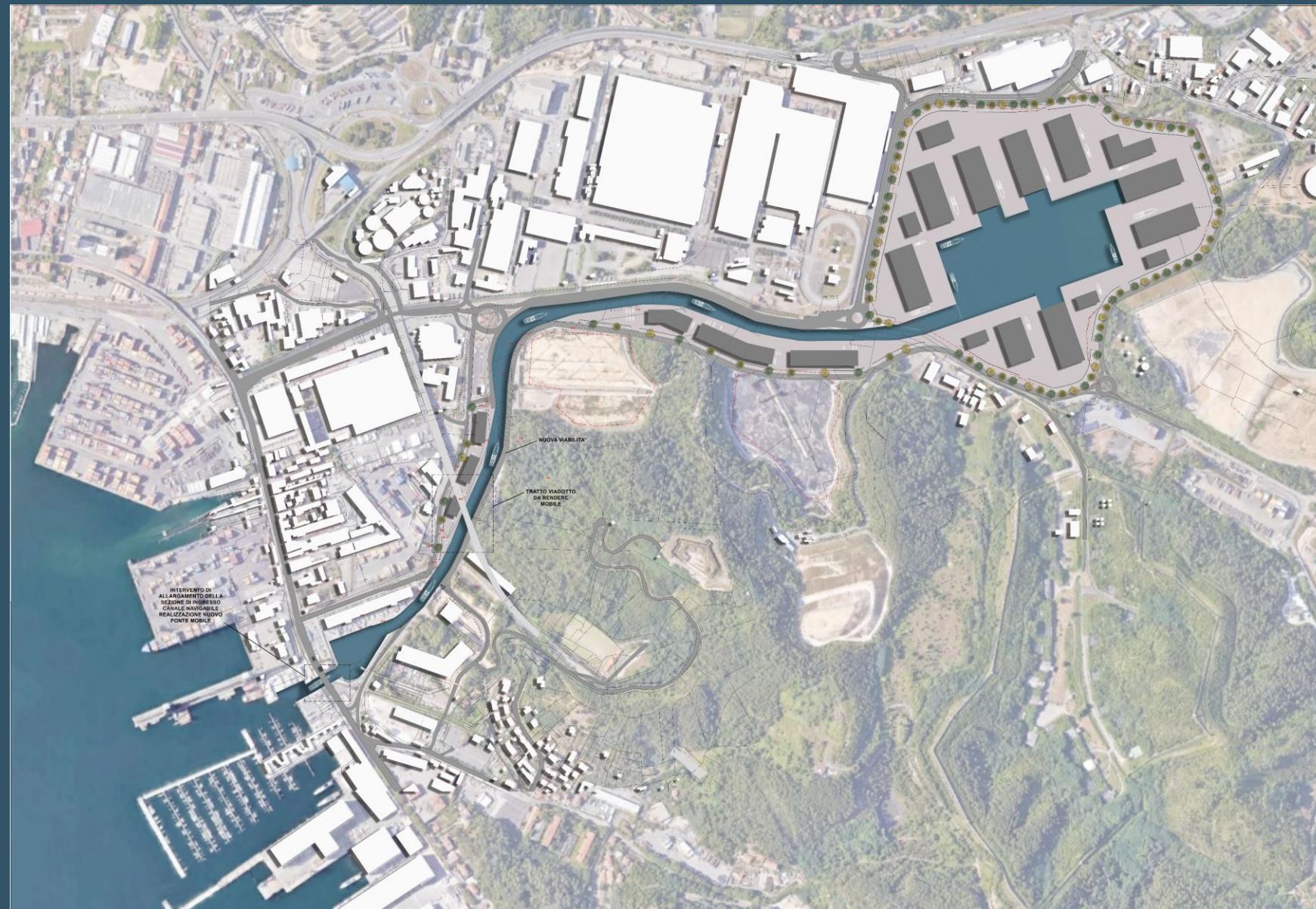


LA PROPOSTA DI UNA GRANDE DARSENA A SCOPI PRODUTTIVI RAGGIUNGIBILE TRAMITE UN CANALE NAVIGABILE NELLE AREE DELL' EX ENEL LA SPEZIA

*Confartigianato e gli Architetti Cristiano Ruggia e Andrea Schiffini
propongono una grande infrastruttura blu per un nuovo sviluppo della città*





SUPERFICIE AREA INTERVENTO

270.000 mq

**SUPERFICIE SPECCHIO ACQUEO
NUOVA DARSENA**

52.480 mq

328 ml x 160ml

CANALE NAVIGABILE

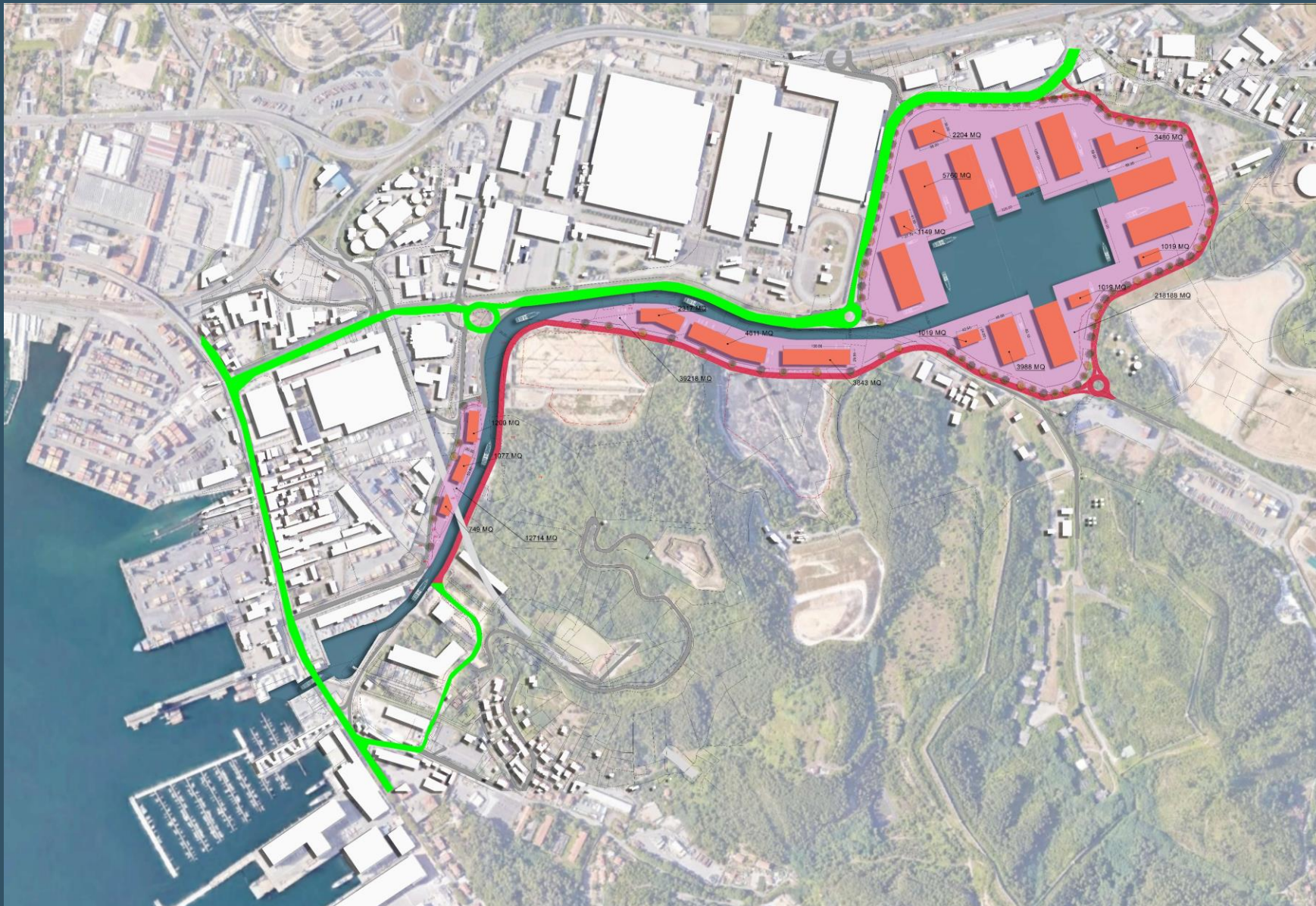
931ml

SUPERFICIE COPERTA CAPANONI

100.000 mq

NUOVA VIABILITA'

2,5 km

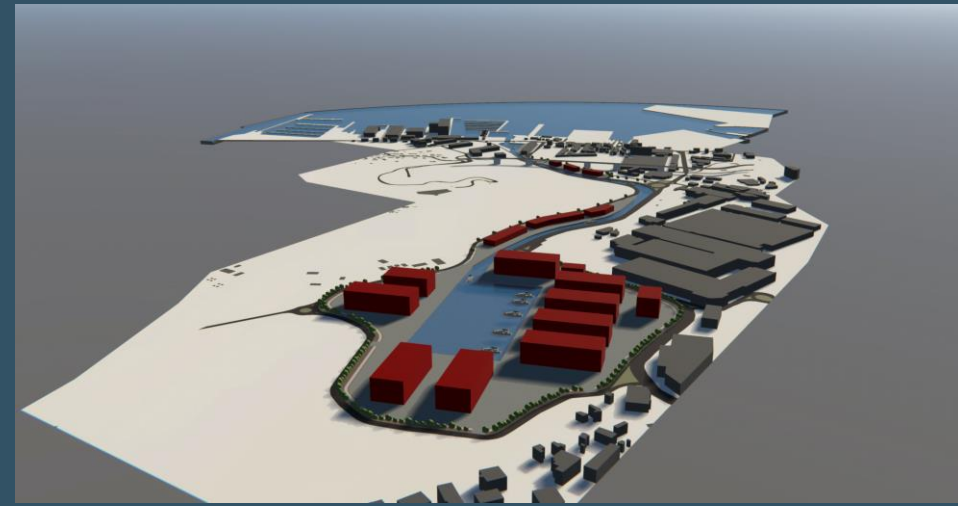
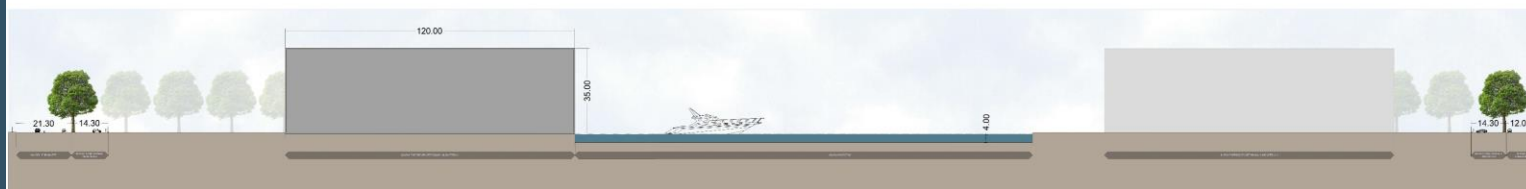
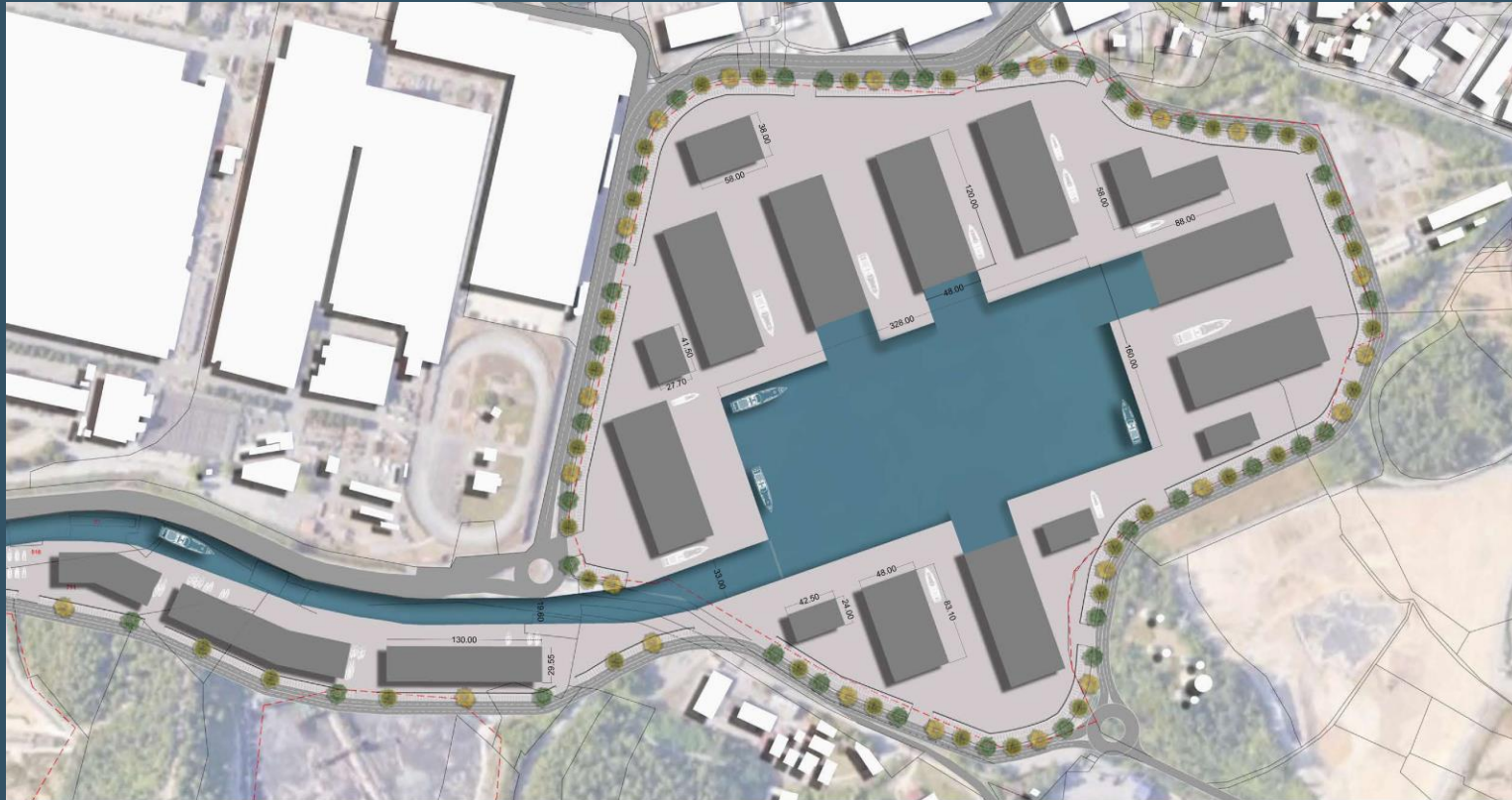


VIABILITA' ESISTENTE



NUOVA VIABILITA'

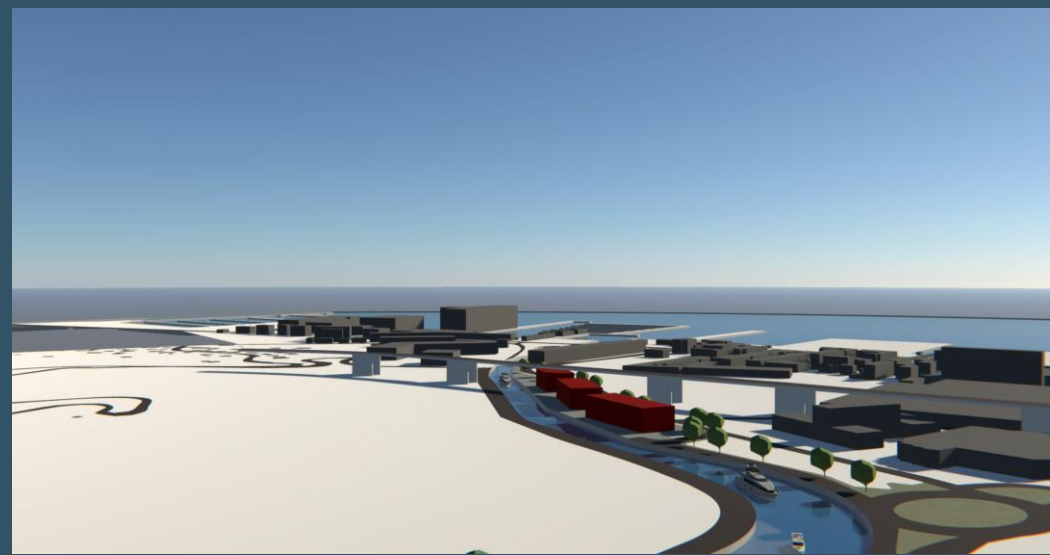
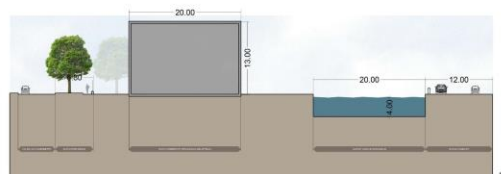
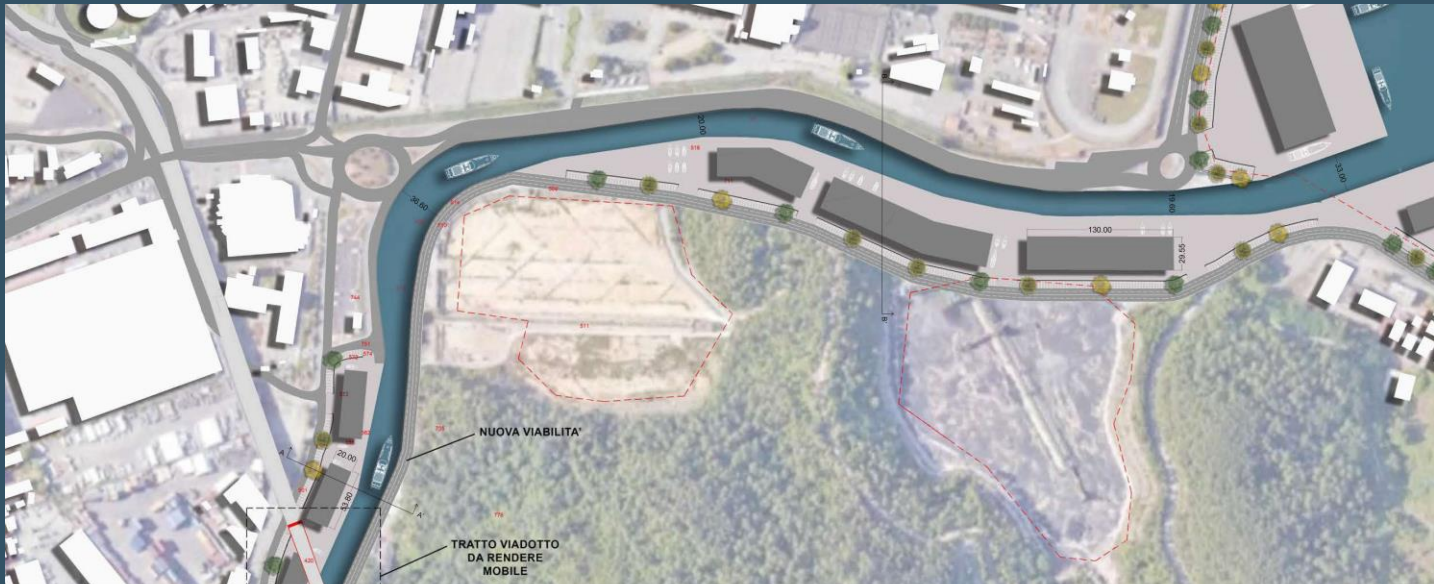
IL NUOVO POLO DELLA NAUTICA NELL'AREA DELLA DARSENA



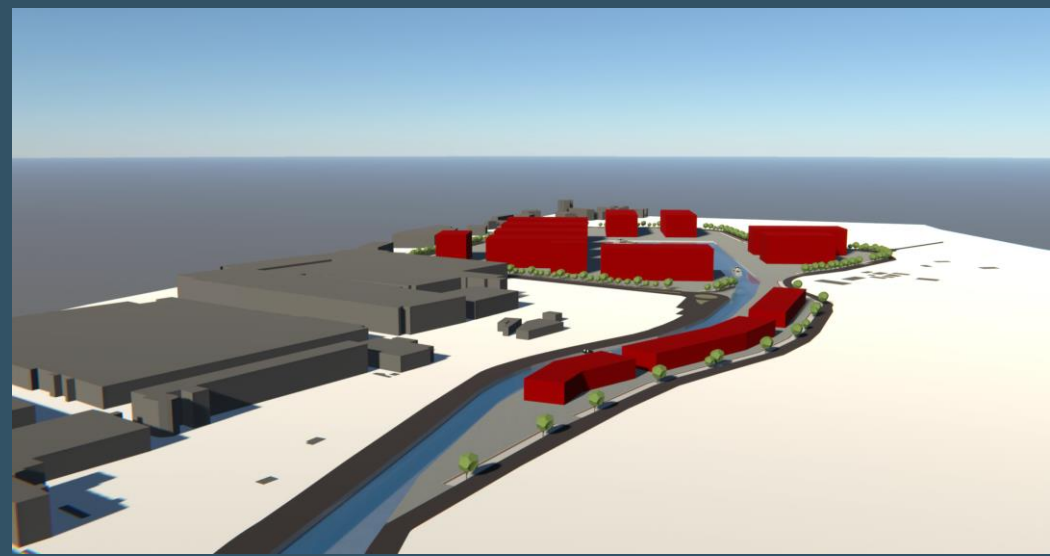
VISTE PLANIVOLUMETRICHE



NUOVI SPAZI PER LE ATTIVITA' LEGATE ALLA FILIERA DELLA NAUTICA LUNGO IL CANALE NAVIGABILE



VISTE PLANIVOLUMETRICHE



UNA GRANDE OPERA PER LA MITIGAZIONE DEL RISCHIO IDRAULICO

Il nuovo canale navigabile e la nuova darsena potranno rappresentare un'importante azione strutturale di adeguamento idraulico con notevole diminuzione della pericolosità e del rischio.

100 ETTARI = 1.000.000 mq
DI SUPERFICIE TERRITORIALE MESSA
IN SICUREZZA

